

# キラリ★プロの目

私はこうして  
電気事故を防いだ!



## 自然災害の後にもご注意を！！ 定期点検で事故を未然に防止！！

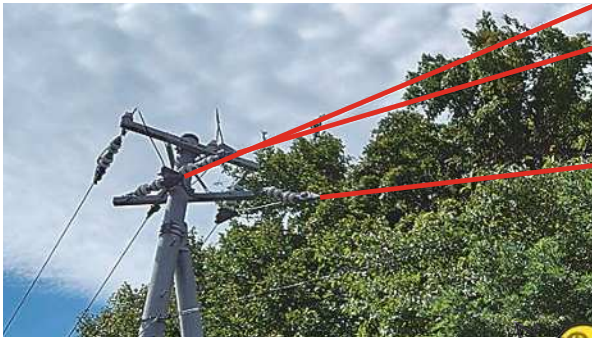
点検対象	事務所	点検地区	小樽市
キラリポイント	月次点検の際にいつものように構内を巡視していたところ、お客さま構内の樹木が倒壊し架空配電線に寄りかかった影響により、電柱の腕金が傾いて交差している電線を発見しました。点検前に強い台風が通過した後であったため、その影響により樹木が倒壊した結果だと思われます。		

※腕金…架空配電線などを電柱に取り付けるための支持材

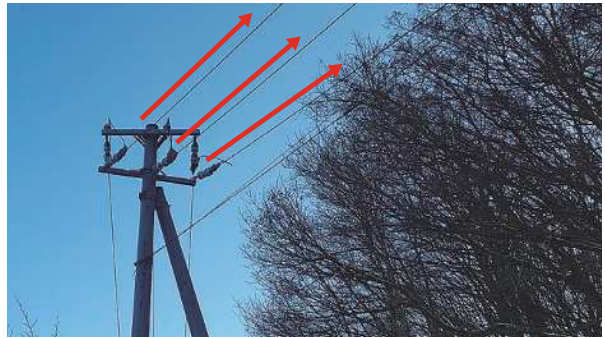
### 現場の状況と対策

電柱の腕金が傾き、架空配電線が交差し接触した状態でした。このままでは絶縁低下や架空配電線の断線により、いつ停電してもおかしくない状態であったため、お客さまに至急対応いただくよう要請し、樹木伐採と腕金の傾き改修を早急を実施、電気を安全にご使用いただける状態に復旧しました。

▼腕金が傾き、交差した電線



▼改修工事後



### 技術者からのワンポイントアドバイス

架空配電線の周囲に大きい樹木がある場所では、台風や強風による樹木の倒壊が稀に発生する場合がありますが、早期発見で事故を未然に防止することができます。

お客さまが同様の状況を発見した際は、至急、当協会へご相談ください。